

Návod pro Windows 7 a Vista

Tento návod popisuje nastavení operačního systému Windows 7 a Vista pro připojení do bezdrátové sítě **eduroam**. Předpokládá se, že uživatel má již nainstalovány (většinou od výrobce) ovladače bezdrátové síťové karty. Doporučuje se vždy používat aktuální verze ovladačů.

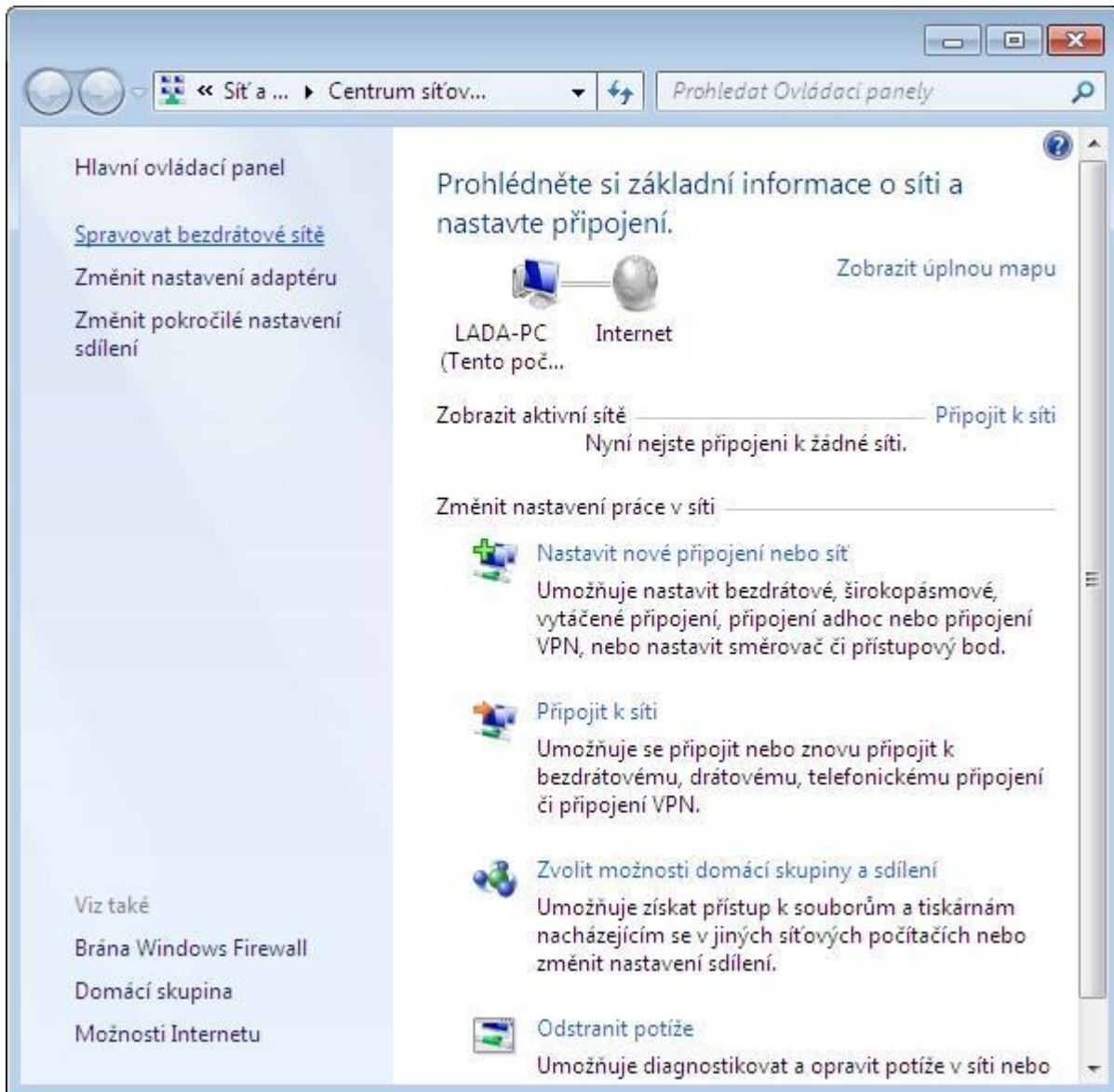
Také se předpokládá, že má uživatel funkční účet pro eduroam. Pokud tomu tak není, informace jsou k dispozici na stránce [přístupové údaje](#).

Konfigurace bezdrátového připojení

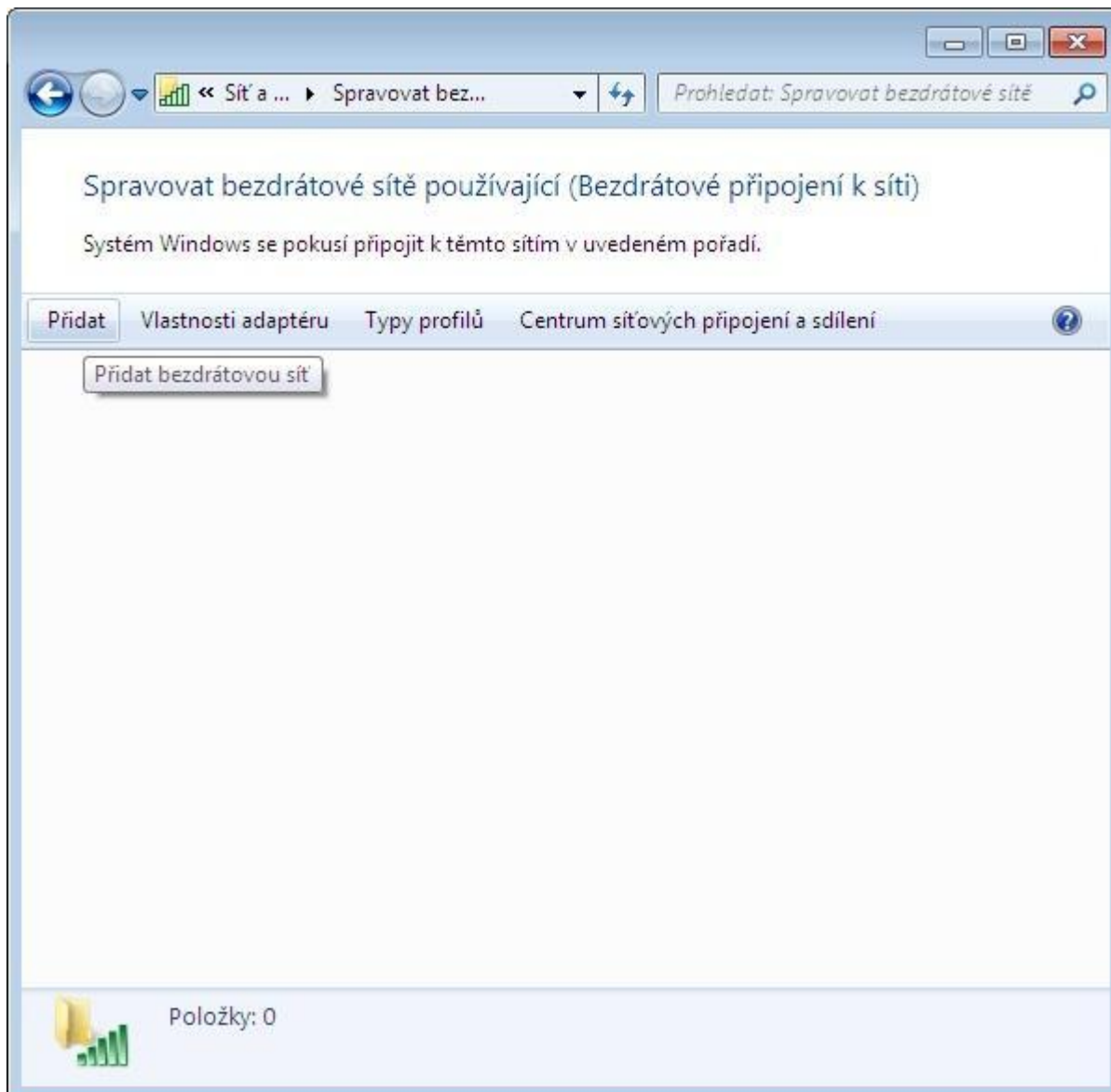
Nad ikonou bezdrátového připojení v hlavním panelu (druhá ikona zprava) stiskněte pravé tlačítko myši a vyberte volbu *Otevřít Centrum síťových připojení a sdílení*.



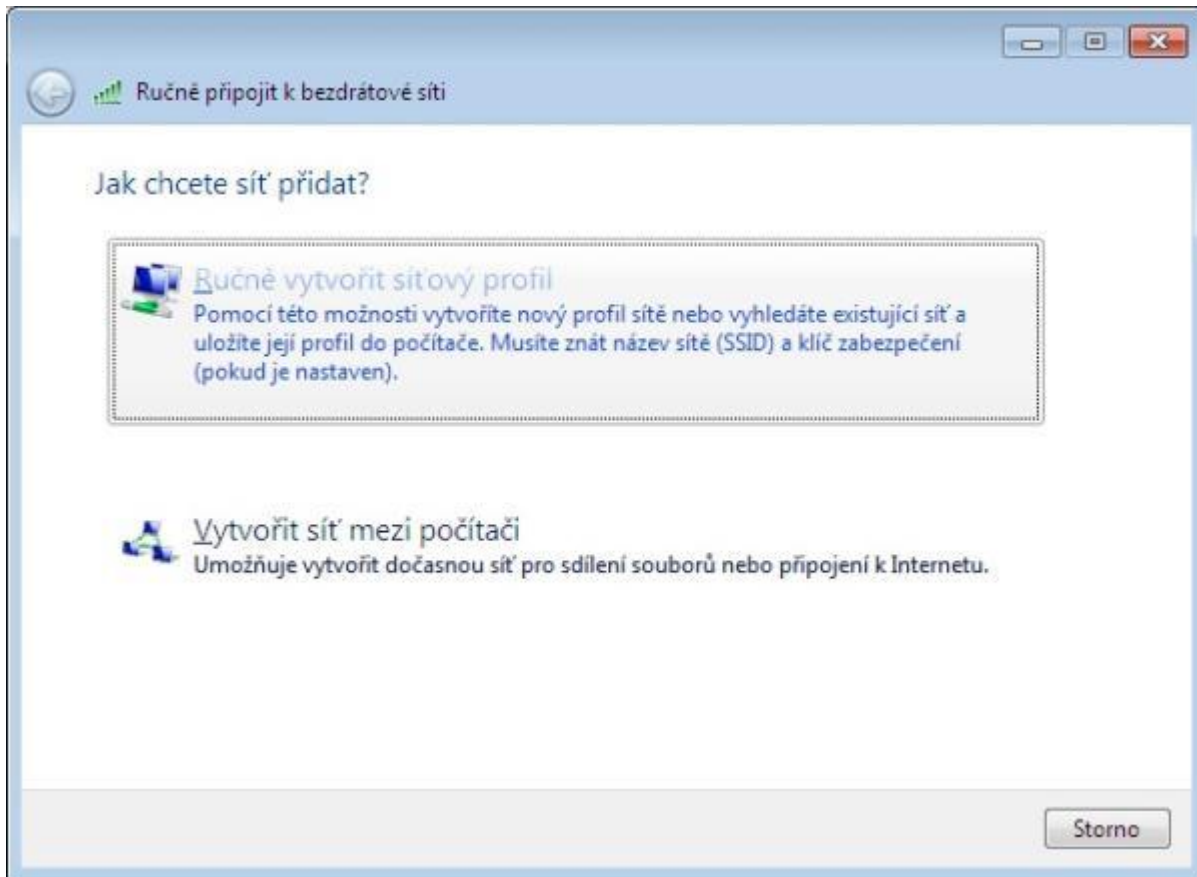
Klikněte na *Spravovat bezdrátové sítě* v levém panelu.



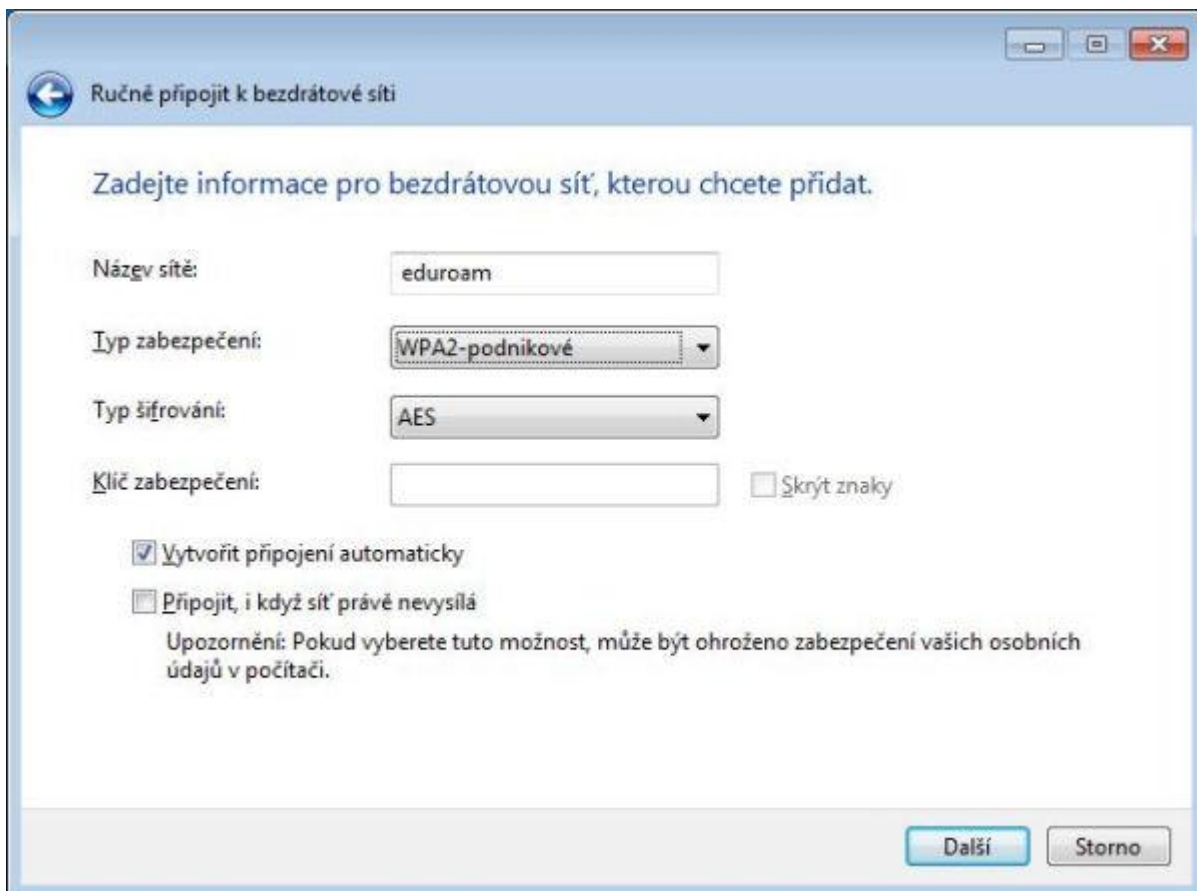
Vyberte *Přidat*.



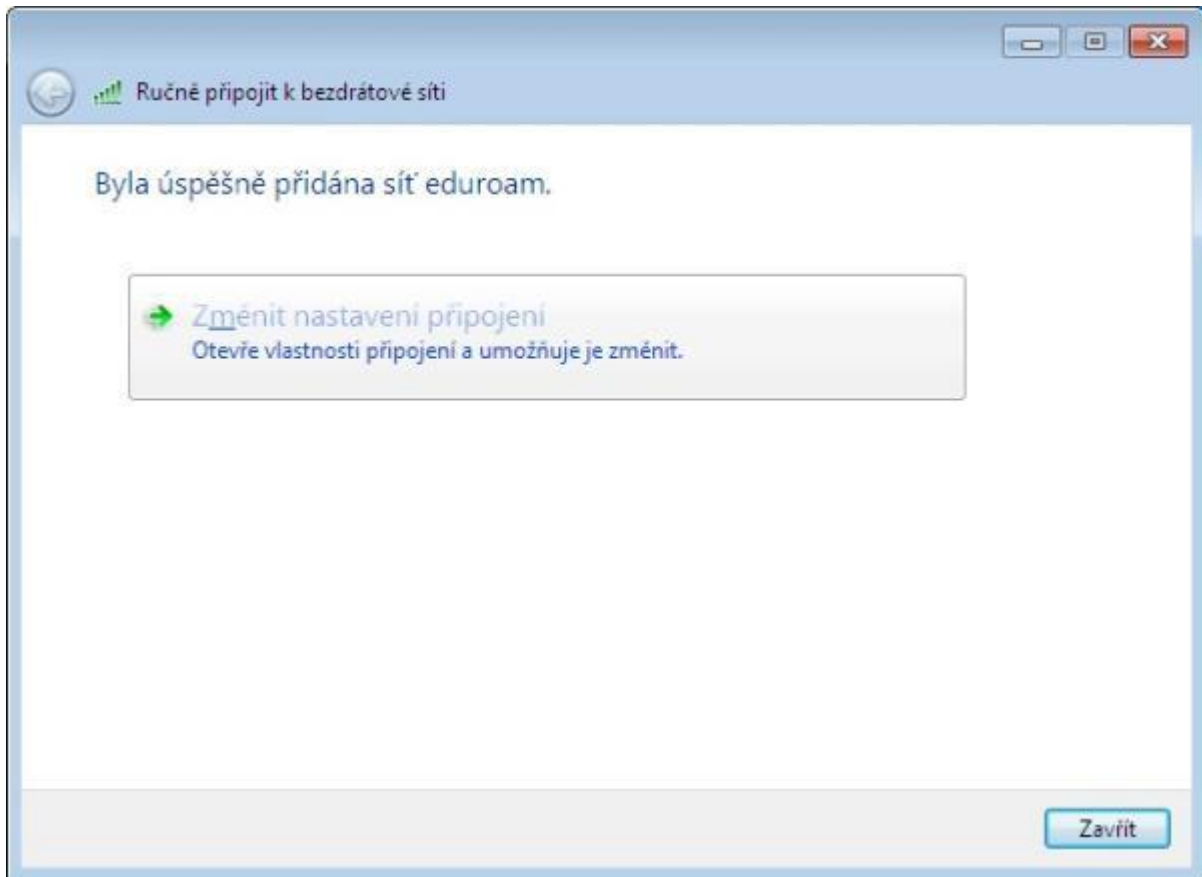
Vyberte *Ručně vytvořit síťový profil*.



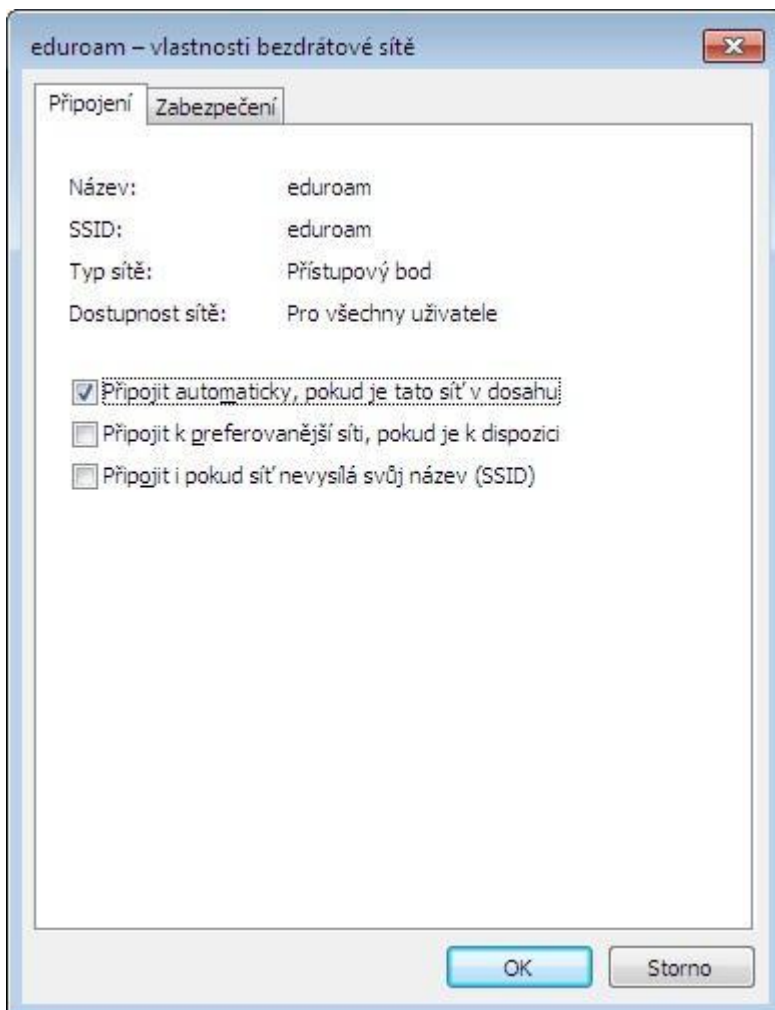
Zadejte název sítě a vyberte zabezpečení WPA2/AES.



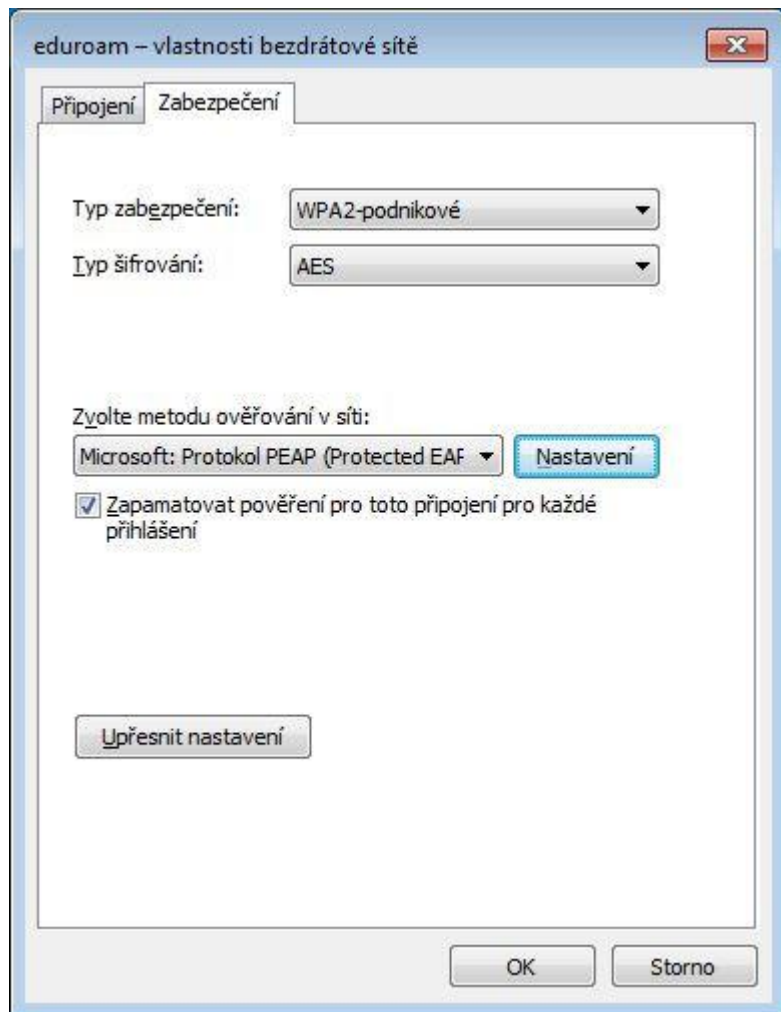
Vyberte *Změnit nastavení připojení*.



Zvolte kartu *Zabezpečení*.



Stiskněte tlačítko *Nastavení*.

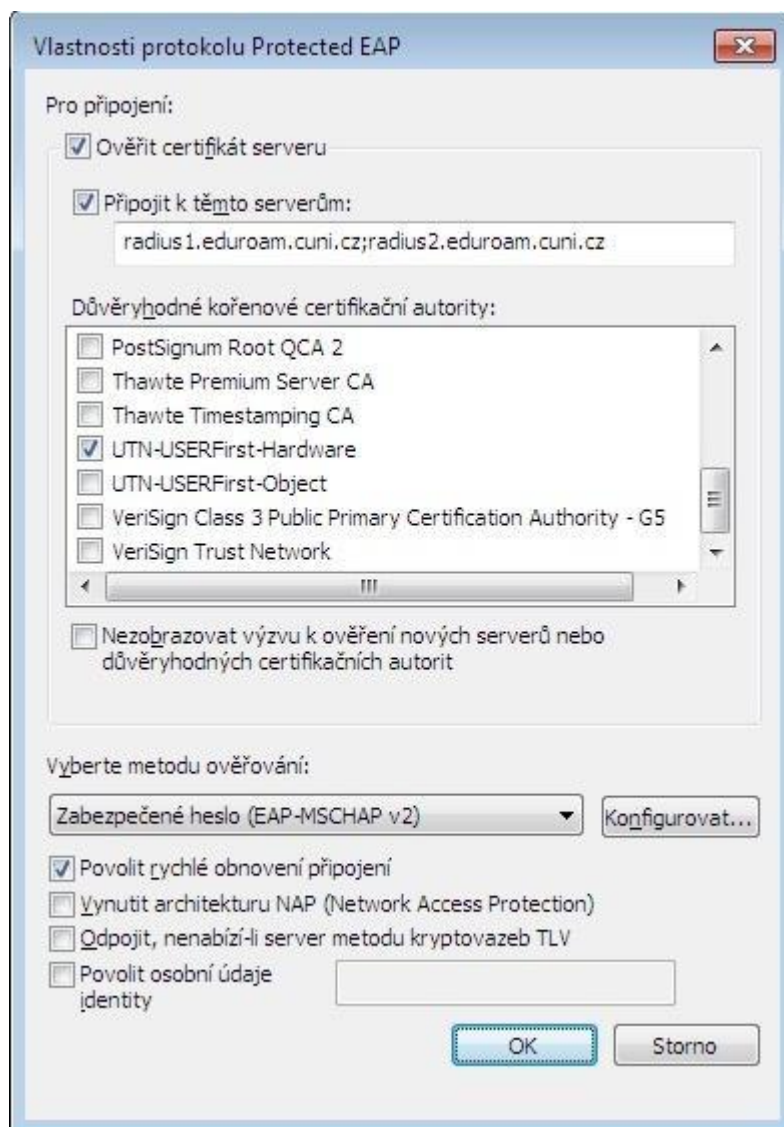


Zapněte ověřování certifikátu serveru, zadejte jména RADIUS serverů oddělená středníkem a vyberte certifikační autoritu dle obrázku.

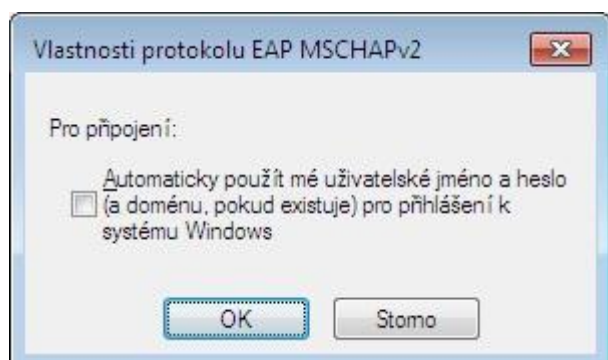
RADIUS servery jsou pro uživatele z realmu (domény) **cuni.cz** následující:

- radius1.eduroam.cuni.cz
- radius2.eduroam.cuni.cz

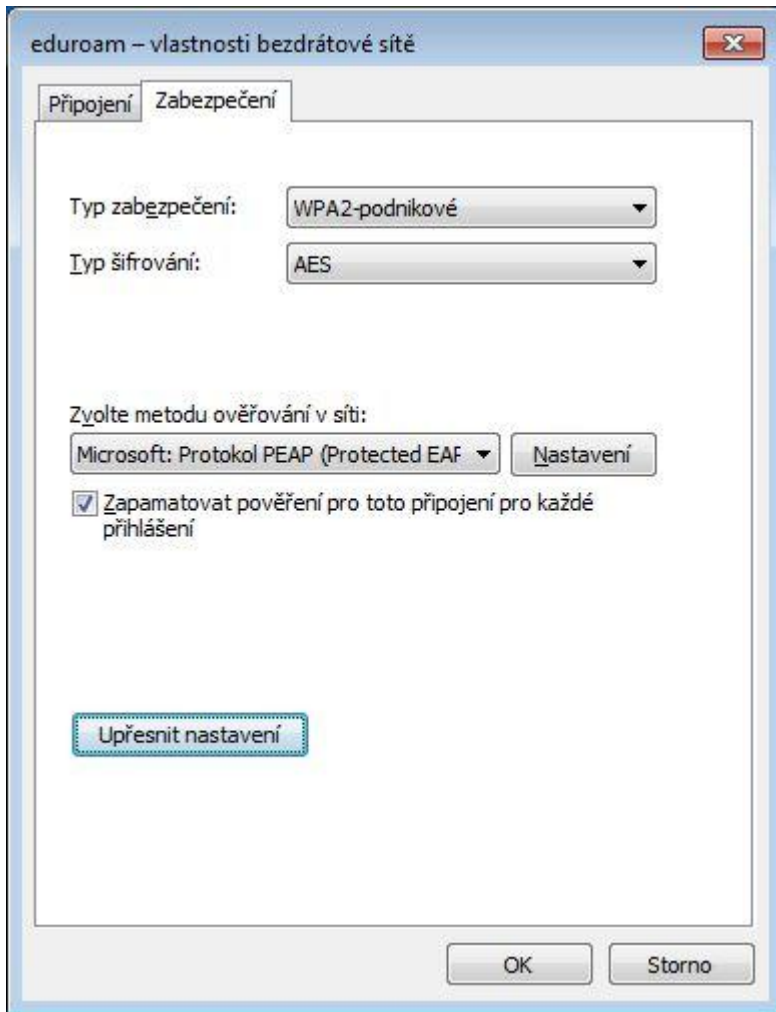
Stiskněte tlačítko *Konfigurovat*.



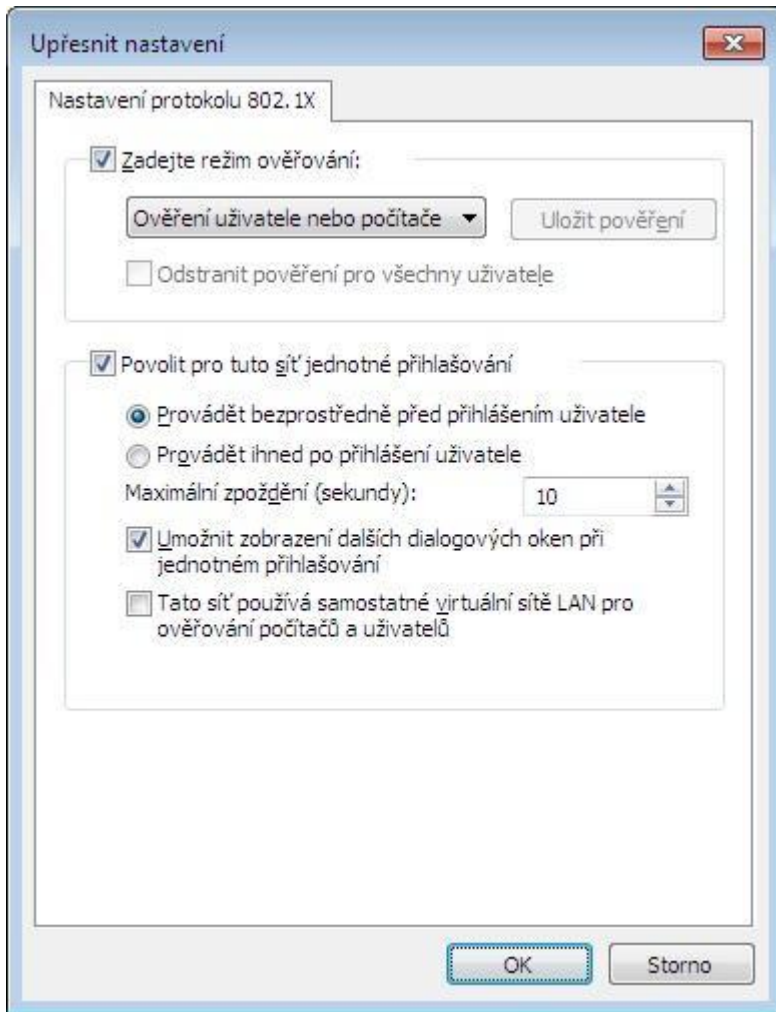
Zrušte volbu pro automatické použití přihlašovacího jména a hesla z OS. Stiskněte tlačítko OK a postupně potvrďte i zbývající dialogová okna (2x OK).



Stiskněte tlačítko *Upřesnit nastavení*.



Nastavte parametry 802.1x podle obrázku.

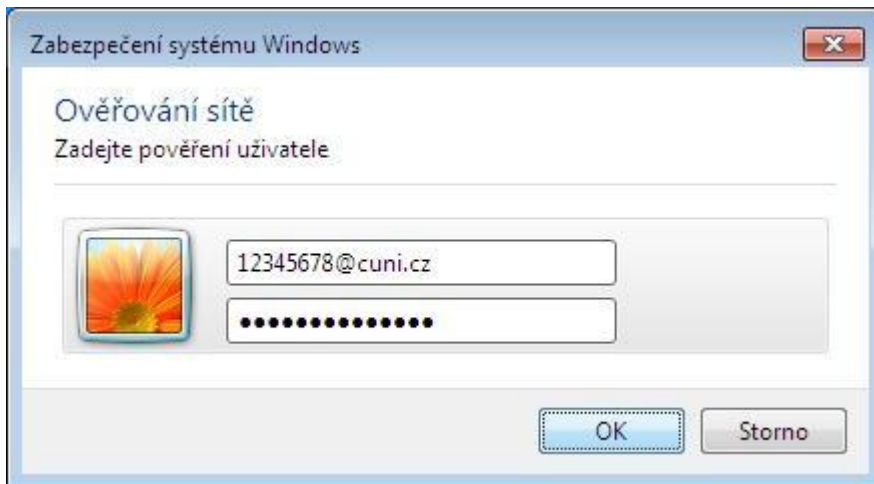


Nad ikonou bezdrátového připojení v hlavním panelu (druhá ikona zprava) stiskněte pravé tlačítko myši, vyberte síť **eduroam** (pravým tlačítkem myši) a klikněte na *Připojit*.



Zadejte svoje uživatelské jméno včetně realmu (domény) a heslo pro eduroam. **Neopisujte příklad!!!**

Předpokládá se, že uživatel má funkční účet pro eduroam. Pokud tomu tak není, informace jsou k dispozici na stránce [přístupové údaje](#).



Pokud jste zadali správné jméno a heslo, zobrazí se v oznamovací oblasti informace o úspěšném připojení k síti **eduroam**.



Pak už nic nebrání využívání připojení. Pozor ale na podporované služby. Pokud Vám něco nefunguje, podívejte se nejdříve na stránku [podporované služby](#), jestli je takový provoz v síti povolený.

Uživatelské jméno a heslo se po úspěšném přihlášení uloží do systému a při dalším připojení již není nutné jméno a heslo znovu zadávat.