

## Návod pro Windows XP

Tento návod popisuje nastavení operačního systému Windows XP SP2 v české verzi pro připojení do bezdrátové sítě **eduroam**. Předpokládá se, že uživatel má již nainstalovány (většinou od výrobce) ovladače bezdrátové síťové karty. Doporučuje se vždy používat aktuální verze ovladačů.

Také se předpokládá, že má uživatel funkční účet pro eduroam. Pokud tomu tak není, informace jsou k dispozici na stránce [přístupové údaje](#).

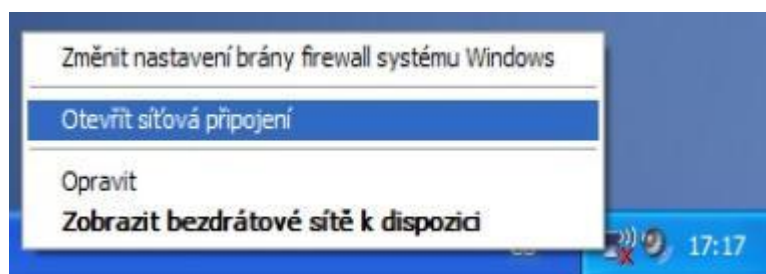
Návod obsahuje následující části:

- Příprava
- Konfigurace bezdrátového připojení

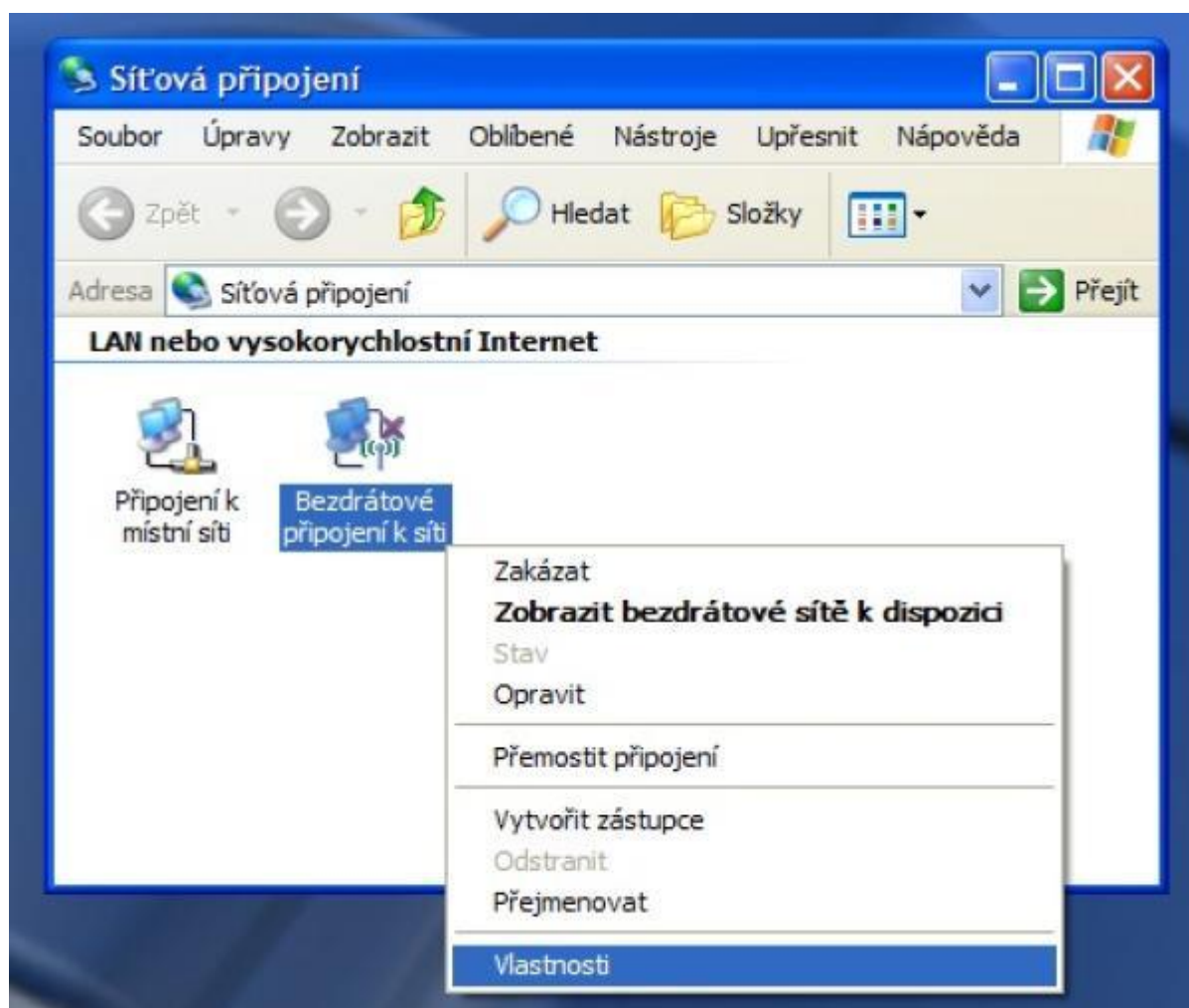
### Příprava

Na začátku je vhodné zkontrolovat, že je v systému nainstalovaný *Protokol sítě Internet (TCP/IP)* u příslušného připojení k síti. Nad ikonou bezdrátového připojení v hlavním panelu stiskněte pravé tlačítko a vyberte volbu *otevřít síťová připojení*.

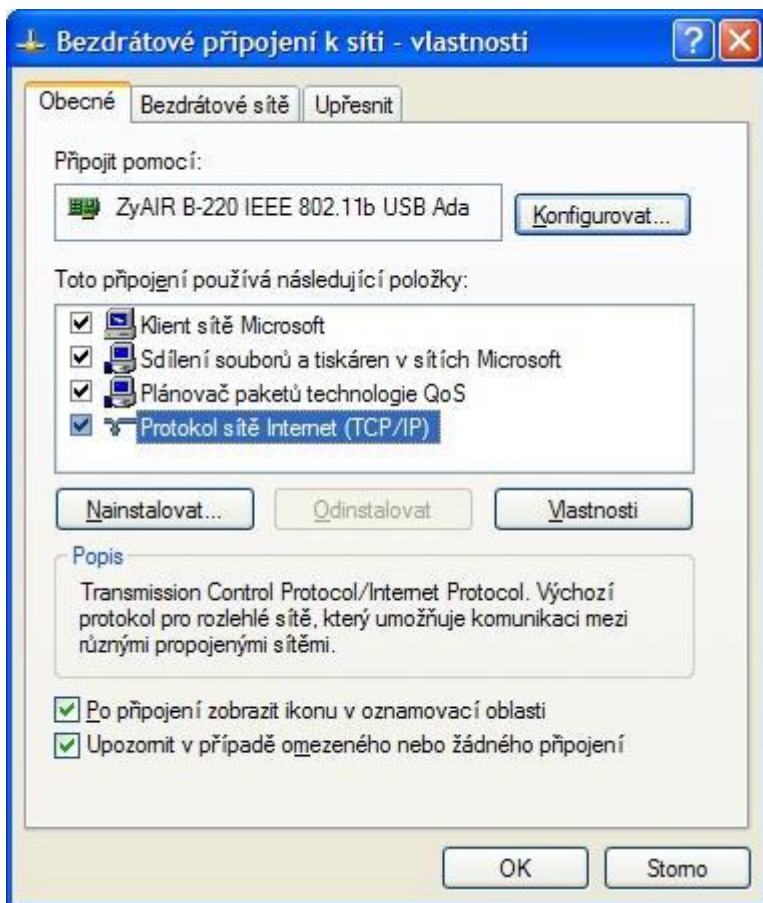
Pokud není v hlavním panelu zobrazena ikona bezdrátového připojení, můžete otevřít okno *Síťová připojení* také z menu *Start - Nastavení - Síťová připojení*.



Nad ikonou *Bezdrátové připojení k síti* stiskněte opět pravé tlačítko myši a vyberte *Vlastnosti*.



Na kartě *Obecné* by měla být položka *Protokol sítě Internet (TCP/IP)*. Pokud tomu tak není, je potřeba ho nejprve doinstalovat.



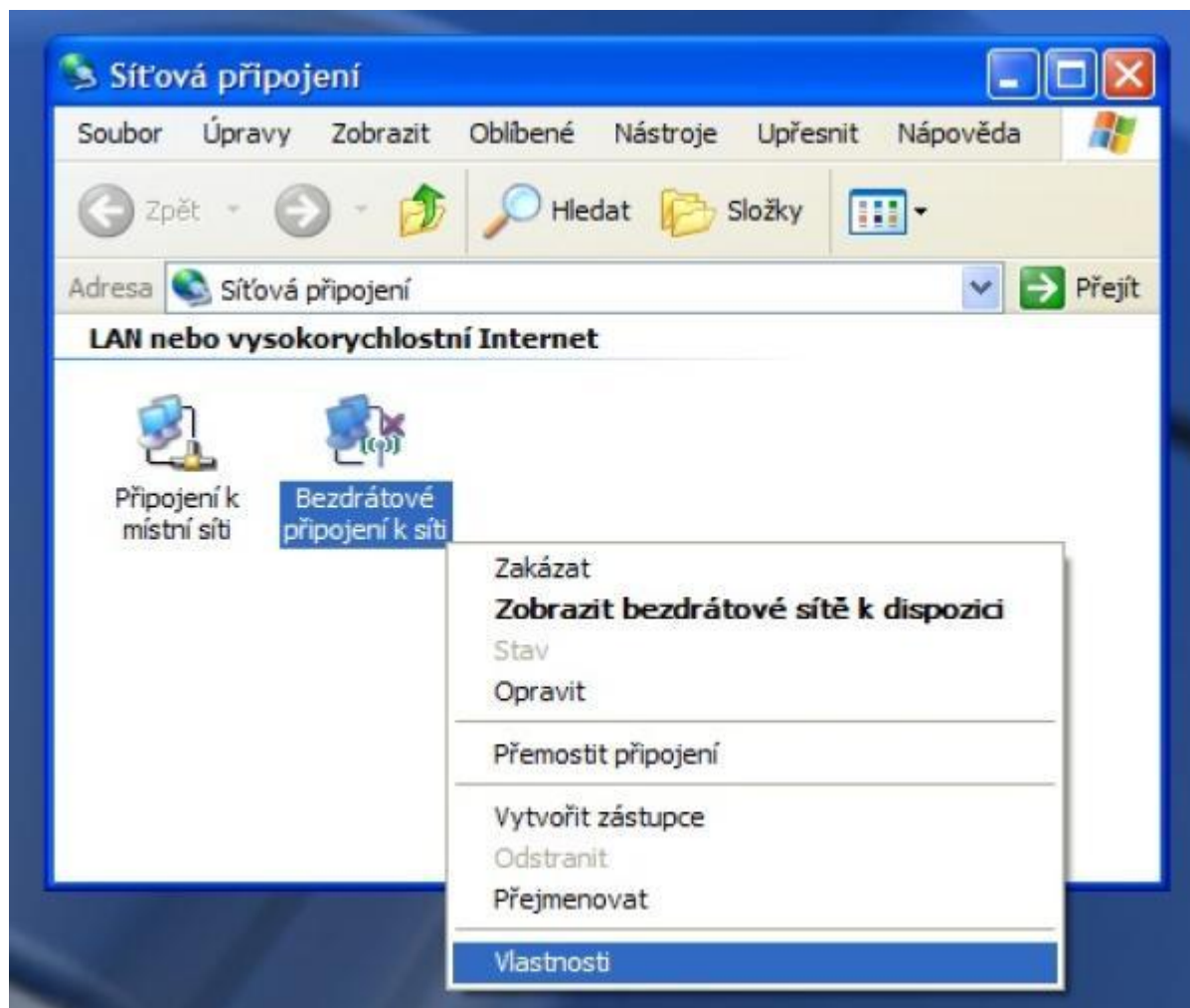
Pro Windows XP ve verzi se Service Pack 3 i Service Pack 2 není třeba pro připojení protokolem 802.1x žádný doplňkový program (suplikant). Pokud však máte starší verzi se Service Pack 1 nebo bez Service Pack doporučujeme upgrade. Současně doporučujeme i instalaci všech aktualizací operačního systému.

## Konfigurace bezdrátového připojení

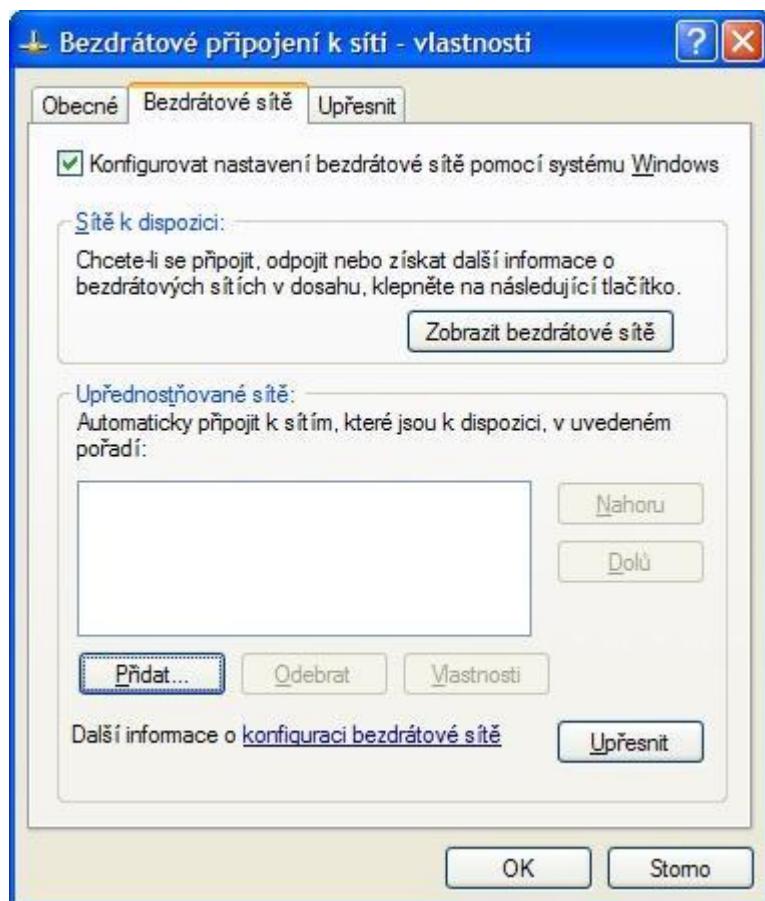
Nad ikonou bezdrátového připojení v hlavním panelu stiskněte pravé tlačítko a vyberte volbu *Otevřít síťová připojení*.



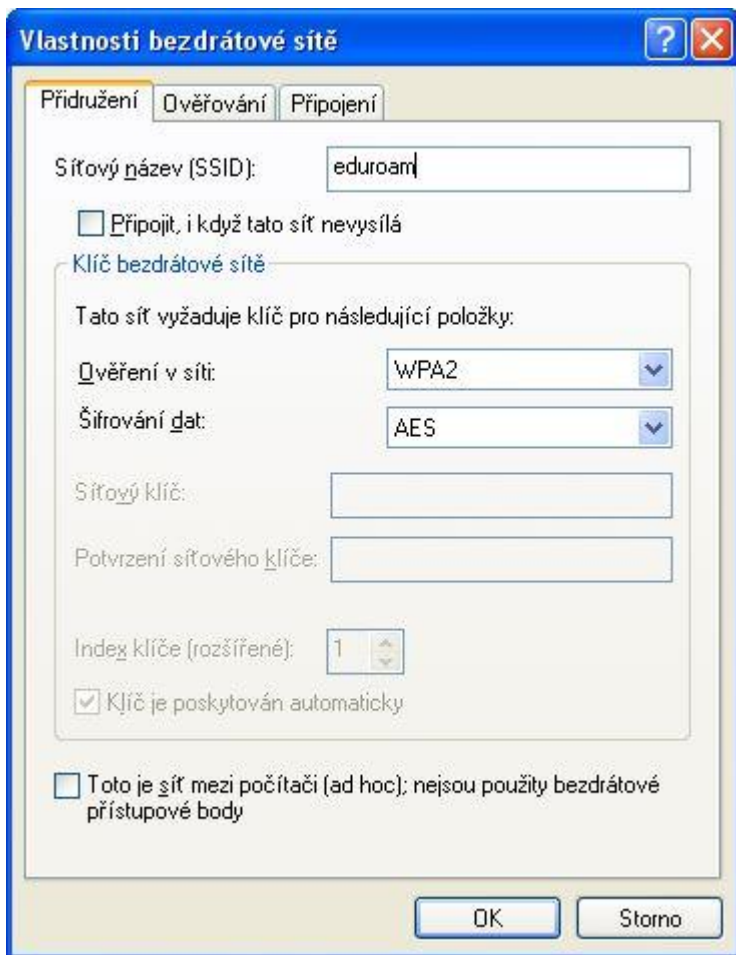
Nad ikonou *Bezdrátové připojení k síti* stiskněte opět pravé tlačítko myši a vyberte *Vlastnosti*.



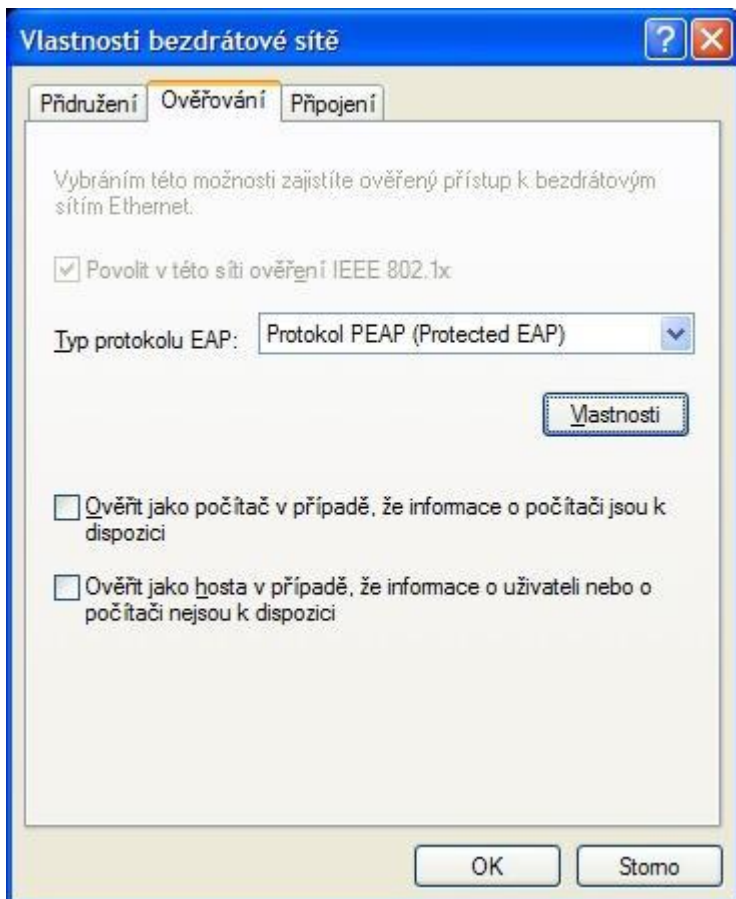
Zobrazí se vlastnosti bezdrátového připojení.



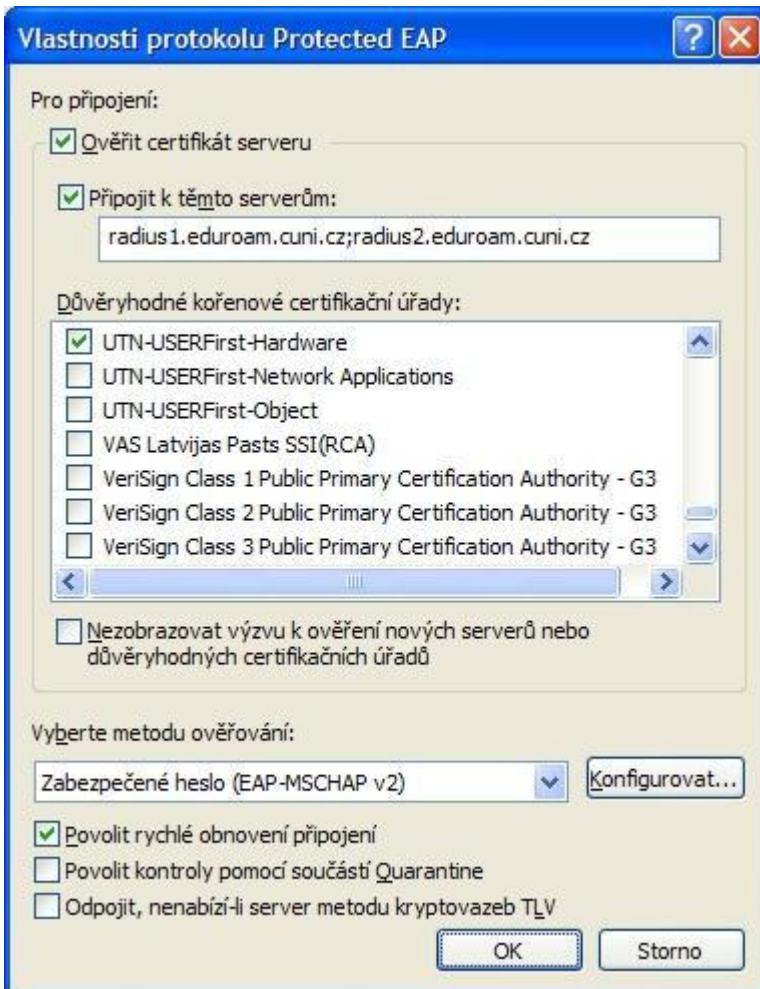
Na kartě *Bezdrátové sítě* stiskněte tlačítko *Přidat*.



Zadejte název sítě (SSID) **eduroam** a vyberte mechanismus **WPA2/AES** dle obrázku.



Na kartě *Ověřování* nastavte parametry dle obrázku a stiskněte tlačítko *Vlastnosti*.

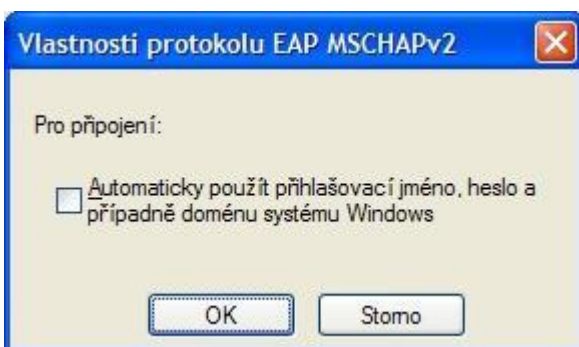


Zapněte ověřování certifikátu serveru, zadejte jména RADIUS serverů oddělená středníkem a vyberte certifikační autoritu dle obrázku.

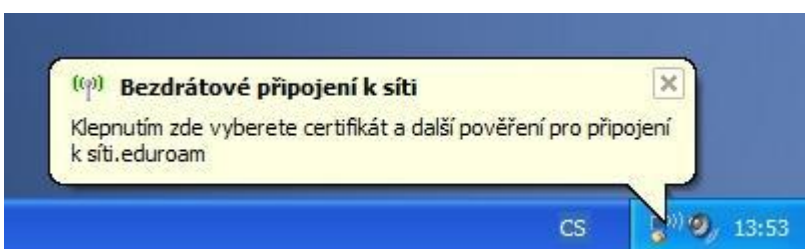
RADIUS servery jsou pro uživatele z realmu (domény) **cuni.cz** následující:

- radius1.eduroam.cuni.cz
- radius2.eduroam.cuni.cz

Stiskněte tlačítko *Konfigurovat*.



Zrušte volbu pro automatické použití přihlašovacího jména a hesla z OS. Stiskněte tlačítko OK a postupně potvrďte i zbývající dialogová okna (3x OK).



V oznamovací oblasti vpravo dole se zobrazí výzva k přihlášení. Po kliknutí na žlutý rámeček se zobrazí výzva k zadání jména a hesla.



Zadejte svoje uživatelské jméno včetně realmu (domény) a heslo pro eduroam. **Neopisujte příklad!!!**

Předpokládá se, že má uživatel funkční účet pro eduroam. Pokud tomu tak není, informace jsou k dispozici na stránce [přístupové údaje](#).



Pokud jste zadali správné jméno a heslo, zobrazí se v oznamovací oblasti informace o úspěšném připojení k síti **eduroam**. Pak už nic nebrání využívání připojení. Pozor ale na podporované služby. Pokud Vám něco nefunguje, podívejte se nejdříve na stránku [podporované služby](#), jestli je takový provoz v síti povolený.

Uživatelské jméno a heslo se po úspěšném přihlášení uloží do registru systému a při dalším připojení již není nutné jméno a heslo znovu zadávat. Pokud chcete zabránit uložení jména a hesla, např. z bezpečnostních důvodů, musíte je vymazat z registru:

- Klikněte na tlačítko **Start** a zvolte **Spustit...**
- Do okna **Otevřít:** napište **regedit** a stiskněte tlačítko **OK**.
- Vyhledejte klíč **HKEY\_CURRENT\_USER\Software\Microsoft\EAPOL\UserEapInfo** a klikněte na něj.
- V menu **Úpravy** klikněte na **Odstranit**.
- Kliknutím na **Ano** potvrďte odstranění klíče.
- Ukončete Editor registru.